

あなたの「やってみたい」を応援します！

若者チャレンジ 講座2018 第4期生募集！

参加無料

尾道市内で実現してみたいマイプランを磨いてみませんか？

受講生
募集期間

2018年5月7日（月）▶▶▶ 31日（木）

尾道市内で活躍したい人。原則全講座に参加できる人。※受講生は10名程度を予定。



STEP 1 応募



地域で何かしたいけど漠然としている。プランはあっても進め方が分からない。既に活動中だが仲間が欲しい、などモヤモヤした日々のあなた！



STEP 2 受講



グループワークでの意見交換や、地域のニーズ、先進事例等を学び、地域の課題を理解していきます。

STEP 3 磨く



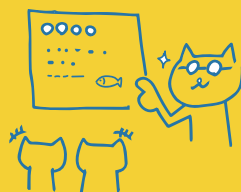
STEP 4 発表

講座終了後

STEP 5 挑戦



多くの人からアドバイスも貰えるので客観的な視点でプランを磨けます！



最終講座では、周辺地域の仲間たちの前で、マイプランを発表してみましよう。



マイプランを是非実践しましょう！共に学び合った仲間たちが、あなたをずっと応援しています！

申込・お問合せ先

ウェブサイトをご覧の上お申込みください。

<http://onomichi-share.com/blog/event/000151.html>

QRコードから
簡単アクセス



ONOMICHI SHARE (担当：後藤)
TEL：0848-38-2911
FAX：0848-38-2912
E-mail: info@onomichi-share.com

〒722-0035
尾道市土堂2-10-24 2F
主催：尾道市・尾道市教育委員会
運営委託：ONOMICHI SHARE

応募方法、プログラムの
詳細は裏面へ

第1回 6月10日(日) 13:00～17:00

「イントロダクション」
自分が描くチャレンジって何だろう
@ONOMICHI SHARE

第2回 7月7日(土) 13:00～17:00

「地域課題に取り組む人に会う①」【GT】
「課題とテーマを設定する」【WS】
@グループホームゆずっこ向島

第3回 8月11日(土) 13:00～17:00

「地域課題に取り組む人に会う②」【GT】
「ビジョンとミッションを描く」【WS】
@尾道市内（調整中）

第4回 9月15日(土) 13:00～17:00

「客観的にマイプランを見直す」【WS】
@因島大浜町 大浜地域未来交流館

第5回 10月13日(土) 13:00～17:00

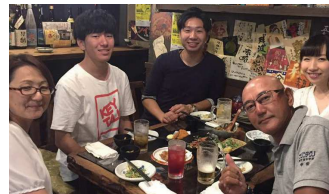
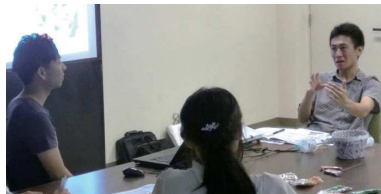
「マイプランを磨く」【WS】
「課題とテーマを設定する」
@ONOMICHI SHARE

第6回 11月23日(金・祝) 13:00～17:00

「マイプランを伝える」
最終発表会
@ONOMICHI SHARE

5回の連続講座でプランを磨き、6回目で発表できるように進めていきます！

・開講期間中、上記時間以外に交流会、フィールドワーク、個別相談会を実施（自由参加）



2017年講座風景

連続講座講師 尾野寛明

総務省地域力創造アドバイザー
就労継続支援A型事業所エコカレッジ施設長

島根県邑智郡川本町で過疎を逆手にとるインターネット古書店を運営。2012地域を立て直す100人に選出。東京と島根を往復する2地域居住を实践し、地域プロデューサー育成のしくみづくりを行う。島根県雲南市の幸雲南塾を始め全国14カ所でプロジェクトが進む。



画像提供：月刊事業構想

総合アドバイザー 内海慎一

コミュニティデザイナー

地域に住む人たちが自分たちの力で地域をつくっていくための支援をする「コミュニティデザイン」に携わる。主な仕事に、まちづくりワークショップ、市民参加型の公共施設の運営計画策定、地域ブランディングなど。現在、愛知県長久手市、岐阜県土岐市、岡山県笠岡市などでプロジェクトが展開。



講座期間中、悩みや困ったことがあれば、相談して一緒に考えながら進めていきましょう。

応募方法

受講生

参加ご希望の方はONOMICHI SHAREのウェブサイトをご確認の上お申込みください。
<http://onomichi-share.com/blog/event/000151.html>

申し込み内容を元に、選考の後、6月4日（月）までに受講の可否を知らせいたします。
※年齢制限はありません。
※ウェブサイトをご覧いただけない方は、施設までお問合せください。

あなたの想いを形にする為のプランを作っていきます。やりたい事がまだ具体的でなくても大丈夫。地域のニーズや先進事例を聞く中で、マイプランが次第に見えてきます。進めていくうちに内容が変わってもOK！地域で何かをしたいという想いを大切にします！

一般聴講生

まちづくりに関心がある人や最初の一步を迷っている人、活動する人を応援したい人など、プランを作成しない聴講生も募集しています。各回ごとに随時募集いたします。各講座の1週間前までに住所・氏名・電話番号をEメールまたはFAXにてご連絡ください。

<お問い合わせ先>

ONOMICHI SHARE (担当：後藤)
TEL: 0848-38-2911
FAX: 0848-38-2912

〒722-0035
尾道市土堂2-10-24 2F
E-mail: info@onomichi-share.com

主催：尾道市・尾道市教育委員会
運営委託：ONOMICHI SHARE